

고코노에 “꿈”의 대현수교는 일반공모를 통해 응모한 5,890개 의견 중에서 선정된 명칭입니다.

일본 제일의
현수교와
은천의 고향



해발 777m

하늘 위의 산책로

고코노에 “꿈”의 대현수교

Kokonoe “YUME” Otsurihashi



고코노에 방문을
환영합니다!



미야지마(시마)의 요정 미야마

캐릭터 디자인: 니시다 아쓰코

해발 777m

하늘 위의 산책로

고코노에 “꿈” 의 대현수교



고코노에 “꿈” 의 대현수교는 규슈에 계곡의 해발 777m 위치에 설치된 현수교로 길이가 390m, 높이는 173m입니다. 사람들이 걸어서 건너갈 수 있는 일본의 현수교 중에서는 지상에서 가장 높은 곳에 위치한 현수교입니다. 현수교에서는 일본의 폭포 백선에도 선정되었으며, 규슈에서도 유수의 규모를 자랑하는 신도노타키 폭포 오타키(남자폭포)와 메타키(여자폭포)를 전망할 수 있습니다.

구주 연산

고코노에 “꿈” 의 대현수교

[개요]

- ◎구조: 보행자 전용 현수교(단경간 무보강현수교)
- ◎본체 착공: 2004년 5월
- ◎낙성식: 일반 공개: 2006년 10월
- ◎총공사비(주변 정비 비용 포함): 약 20억엔(정부, 현의 지원 없음)
- ◎해발: 777m
- ◎길이: 390m
- ◎높이: 173 m(일본 제1)
- ◎주탑 높이: 43m 지름: 1.4m
- ◎교량 폭: 1.5 m(휠체어가 여유있게 교차 가능한 폭)
- ◎난간 높이: 1.4m
- ◎총중량: 564t 교량 거더 중량: 312t
- ◎설계강도: 119t... 65kg 기준 약 1,800명이 올라타도 견딜 수 있는 설계.
- ◎풍속: 65m 정도까지 견딜 수 있다.
- ◎지진은 진도 7까지 견딜 수 있다.

일본 폭포 백선
[신도노타키 폭포]
오타키(남자폭포)

낙차 83 m

[나카무라 측]

메타키(여자폭포)

낙차 93 m

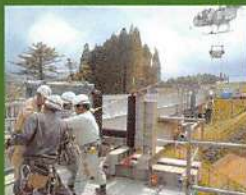
[기타가타 측]

입장객 수

- 2006년 10월 30일 개장 ●2007년 4월 10일/100만명 달성 ●2007년 9월 16일/200만명 달성(322일째)
- 2008년 4월 4일/300만명 달성(522일째) ●2008년 11월 17일/400만명 달성(750일째) ●2009년 10월 15일/500만명 달성(1,082일째)
- 2010년 11월 8일/600만명 달성(1,471일째) ●2012년 4월 13일/700만명 달성(1,993일째) ●2013년 7월 1일/777만명 달성(2,437일째)
- 2013년 10월 21일/800만명 달성(2,549일째) ●2015년 6월 5일/900만명 달성(3,441일째) ●2017년 3월 1일/1,000만명 달성(3,776일째)



기타가타 쪽에서 바라본 현수교와 신도노타키 폭포



■ 건설 중인 고코노에 “꿈” 의 대현수교.....



○ 시공/가와타(川田) 공업(주)



○ 설계/일본 엔지니어링(주)

[미니 지식]

현재 일본 제1임!!

★ 길이 일본 제1/시즈오카현 미사마시 히코네 세이로쿠 미사마 현수교 400m 2015년 12월 개장

★ 높이 일본 제1/오이타현 고코노에마치 고코노에 “꿈” 의 대현수교 173m





일본 폭포 백선
신도노타키 폭포
오타키(남자폭포)



단풍 속에서 올라다 본 현수교 모습

일본 제일의 높이를 체험!! 173m

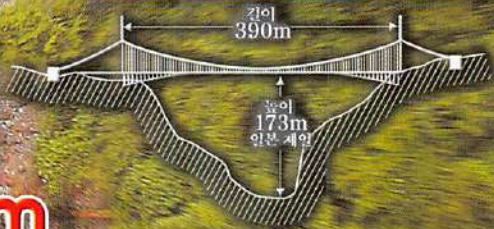
높다!!

길이가
390m나
된다구요!

박력 넘치는 전경에
감동하죠~



현장의 안전관리
안전하게 관광할 수 있도록 최신 시스템을 통해 직원 모두가 철저하게 관리하고 있습니다.



설경의 현수교

■ 입장시간

◎ 1월~6월/11월~12월 ... 8:30~17:00

◎ 7월~10월 ... 8:30~18:00

※ 가을부터 봄까지는 오후 4시 이후 어두워지므로 경치를 즐기지 못할 수도 있습니다. 양해를 부탁드립니다. ※ 입장권 판매는 종료시간 30분 전에 마감합니다.

■ 소요시간 왕복 약 13분(산책 정도의 속도)

■ 주차장 [나카무라 측] 보통차 229대
(무료) 보통차(신체장애이용) 6대
대형버스 37대

[기타가타 측] 보통차 46대
보통차(신체장애이용) 2대
※ 대형차는 주차 불가

■ 서비스 안내

◎ 휠체어 대여
(나카무라 구역, 기타가타 구역 양쪽에서 대여 가능)

◎ 케이지 열쇠 대여
(애완동물과 함께 오신 고객용)

■ 주의사항

◎ 우산을 펼친 채로 입장 불가 ◎ 애완동물과 동반 입장 불가 ◎ 비바람(천둥) 동결 시 입장 불가

입장료(1인 요금)

	일반	단체 (30명 이상)
중학생 이상	500엔	450엔
초등학생	200엔	180엔
초등학생 미만	무료	



물산직판소 덴쿠관(天空館)

고코노에의 채소와 과일, 가공품 등 특산품을 판매.
확제가 되고 있는 [고코노에 "꿈" 햄버거]도 맛보세요!





★정보표시판
고코노에 "꿈"의 대현수교 정보를 표시합니다.

교통편

- | | | |
|---|--|--|
| <p>【고코노에 나들목에서】</p> <ul style="list-style-type: none"> ○규사이 계곡(현도 40호선) 경유 ... 약 25분 ○시키사이 로드 경유 ... 약 30분 <p>【유후인에서】</p> <ul style="list-style-type: none"> ○야마나미 하이웨이 경유 ... 약 40분 | <p>【후쿠오카 · 기타큐슈에서】</p> <ul style="list-style-type: none"> ○고속도로를 이용해서 약 2시간 <p>【오이타 · 벳푸에서】</p> <ul style="list-style-type: none"> ○고속도로를 이용해서 약 1시간 | <p>【오이타 공항에서】</p> <ul style="list-style-type: none"> ○고속도로를 이용해서 약 1시간 40분 |
|---|--|--|

나카무라 구역 **챌린지 스탬프 Challenge Stamp** 기타가타 구역

두 장소의 스탬프를 찍어서 왕복했다는 사실을 증명합시다! 와이링!!

스탬프 찍기

잘 했어요!!



스탬프 찍기



고코노에 "꿈"의 대현수교 관광안내소
Tel:0973-73-3800
(우)879-4911 오이타현 구스군 고코노에마치 오야자 다노 1208
Fax:0973-73-3877



고코노에마치 관광협회
Tel:0973-73-5505